

# NEW 엄마맘에 쏙드는

매일 매일 우리 아이들에게 일어나는 크고 작은 상해, 사고, 질병들  
엄마 마음에 쏙 들 때까지 치료비를 지원하는 보험입니다.

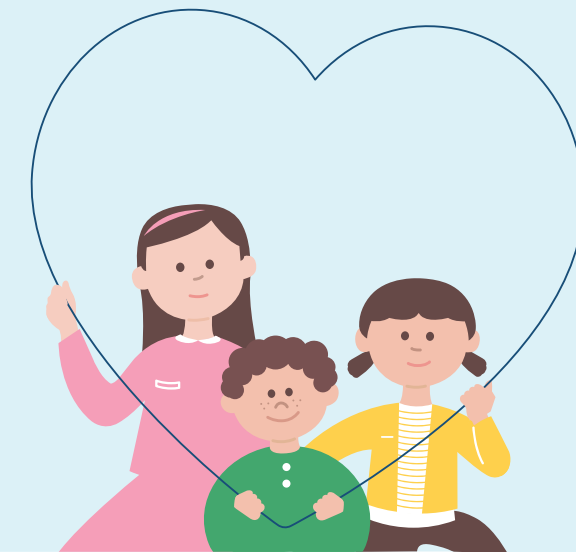


# 소중한 우리 아이가 성장하면서 겪게 될 크고 작은 사고와 질병, 엄마의 마음만으로는 부족하기에 엄마의 마음을 담아 보장해 드립니다.

면역력이 약하고 주의력이 떨어져 어른보다 질병과 사고 위험에 쉽게 노출되는 아이들! 과연, 우리아이는 100% 안전할까요? 소중한 우리아이가 질병과 상해, 사고의 위험으로부터 안전하고 건강하게 자랄 수 있도록 어려서부터 미리 일생에 걸친 꼼꼼한 대비가 필요합니다.

## ‘NEW 엄마맘에 속드는’은?

선천성 포함한 질병 장애와 2대 질환에 대비할 수 있도록 보장하는 것은 물론, 사고와 배상책임 등 다양한 생활위험으로부터 지켜드리는 삼성화재의 자녀보험입니다.



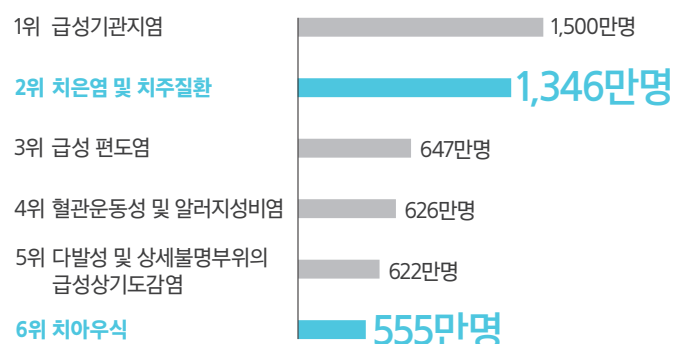
갑기만큼 흔한 치아우식증(충치), 치주질환(잇몸질환) 연간 진료환자 **1,900만명**

병원 방문 빈도가 높은 질환 중 2위 치은염 및 치주질환, 6위 치아우식증!

‘NEW 엄마맘에 속드는’은 치아우식증, 치은염 및 치주질환 또는 상해로 인해 발생하는 다양한 치과치료에 대한 보장으로 자녀의 소중한 치아도 지켜드리겠습니다.

※ 해당 특별약관 가입시

2015년 국민건강보험 다빈도 질환 순위 출처: 2015 건강보험통계연보

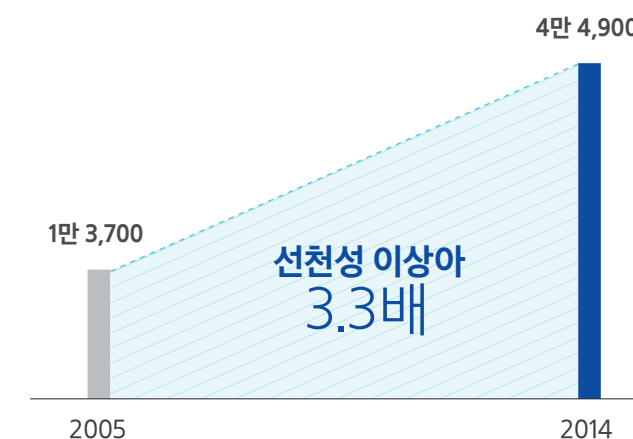


지난 9년간 선천성 이상아 **3.3배** 증가 출처: 보건복지부 자료, 2014

### 선천성 포함한 질병장애 보장!

삼성화재 NEW엄마맘에 속드는에서는 선천성 장애에 대해 보장해드리며, 신체 장애, 자폐성 장애, 정신 장애, 뇌전증 장애까지 꼼꼼하게 보장해드립니다.

※ 해당 특별약관 가입 시, 장애진단 세부기준 약관참조



최근 4년간 소아암 치료 아동 증가율 **12.9%**

출처: 건강보험심사평가원 의료급여 심사결정자료, 2014

### 소아 고액치료비 질병보장 강화!

암, 백혈병, 심장병 등 고액치료비가 드는 질병에 대하여 든든하게 대비할 수 있습니다.

※ 해당 특별약관 가입 시

어린이 안전사고 **69.1%** 집안에서

출처: 국민건강보험공단 지역별 의료이용 통계연보, 2014

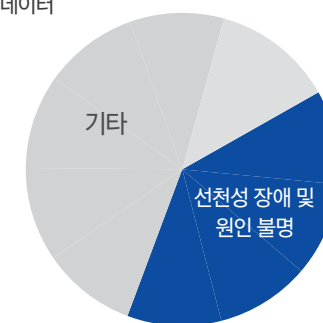
### 사고와 배상책임 등 다양한 생활위험을 보장

화상, 골절 등 안전사고와 교통사고, 배상책임 등 집 안팎에서 발생하는 다양한 위험으로부터 소중한 우리 아이를 지켜드립니다.

※ 해당 특별약관 가입 시

0~9세의 장애 원인 중 선천성 장애 및 원인 불명 장애의 비중은 **40%**

출처: 2014 장애인실태조사 마이크로데이터



최근 4년간 자폐성 학생 **47.5%** 급증!

출처: 교육부 특수교육 통계, 2015

“특수교육을 받는 자폐성 장애학생은 해마다 증가해 2015년 1만명 초과”

## 우리아이에게 가장 필요한 보장은 무엇일까요?

더 꼼꼼한 대비가 필요한 우리아이! 상해와 질병, 사고로부터 안전하게 지켜드립니다.  
 아이가 태어나서 어른이 될 때까지 자녀를 걱정하는 엄마의 마음으로 아이의 건강과 미래를 지켜주는 'NEW 엄마맘에 속드는' 자녀보험! 아이의 긴 인생만큼 안전하고, 든든하게 지켜드립니다.



### 꼭 필요한 보장을 100세까지 길게

질병과 상해로 발생하는 각종 진단비, 수술비, 치료비, 입원일당과 후유장애보장으로 든든하게 지켜드립니다.

- ※ 단, 일부 특별약관은 보장하는 내용에 따라 80세, 30세, 20세 만기 등으로 운영
- ※ 질병 입원일당 등 [갱신형] 특별약관: 3년 만기 갱신형



### 소아 고액치료가 필요한 우리 아이를 위해

소아암, 백혈병, 양성뇌종양, 장기이식, 심장수술, 모야모야병, 중대 화상·부식 등 치료비가 많이 드는 고액치료비 질병 보장을 강화했습니다.

- ※ 해당 특별약관 가입시



### 아프고 다치며 성장하는 우리 아이를 위해

질병과 상해로 인한 입원일당, 상해로 인한 후유장애 보장 등 아이에게 꼭 필요한 보장으로 100세까지 지켜드립니다.

- ※ 해당 특별약관 가입시



### 선천성 장애가 있는 우리 아이를 위해

신체장애, 정신장애, 선천성질환에 의한 장애까지 보장하여 질병장애에 대한 대비를 더욱 단단히 하였습니다.

- ※ 해당 특별약관 가입시



### 자녀와 산모에 대한 질병보장 강화

엄마를 보장하는 임신질환 실손입원의료비(통상분만 입원일수 제외)와 임신중독증, 출생시 신생아를 보장하는 저체중아 입원일당, 선천이상 수술비 및 입원일당 등 임신과 출산 과정에서 산모와 자녀에게 생길 수 있는 특정 질병을 집중 보장해 드립니다.

- ※ 해당 특별약관 가입시
- ※ 단, 태아가입의 경우 출생통지 이후에 보험금 지급



### 다자녀 가정을 위한 보험료 할인혜택

자녀가 3명 이상인 다자녀 가정은 자녀 중 한 자녀만 가입해도 보험료를 2% 할인해 드립니다.  
 (고객 신청 이후 납입하는 보험료부터 할인 적용)



## ‘NEW 엄마맘에 속드는’보험의 부가서비스는 어떤 것이 있죠?



### NEW 엄마맘에 속드는 부가서비스

구분	출산용품서비스	포토북서비스	문화생활지원서비스
내용	출산용품 1세트 제공 (가입시 피보험자가 태아인 경우에 제공)	제휴 포토북 1권 이용권 제공	제휴된 수목원, 미술관, 박물관 등 입장권 1매(매당 최대 4인 이용 가능)
대상	피보험자 1명 기준으로 상기 3가지(또는 2가지) 중 1가지 서비스 이용 가능 ※ 단, 출산용품서비스는 가입시 피보험자가 태아인 경우에만 제공하며, 태아가 아닌 경우에는 포토북서비스 또는 문화생활지원서비스중 1가지 선택 가능		
이용기간 및 조건	· 보험계약일로부터 90일 경과 후부터 이용 가능하며, 보험계약일로부터 2년까지 1회 제공 · 월납환산 보험료 기준 3만원 이상 가입하고, 서비스 이용시점을 기준으로 정상 유지된 경우 제공		
이용방법	상기 서비스 중 1가지를 선택한 후 1600-8204(ARS 2번-4번) (평일 9~18시)으로 연락		

- 주1) 상기「출산용품서비스」의 용품세트는 계절에 따라 변경될 수 있으며, 신생아 용품으로 가입시 피보험자가 태아인 경우에만 신청 가능합니다.
- 주2) 상기「포토북서비스」는 고객님의께서 직접 제 휴 사이트에 사진 업로드 후 나만의 포 토북을 만드실 수 있는 서비스로, 제공되는 포 토북은 변경될 수 있습니다.
- 주3) 상기「문화생활지원서비스」의 제휴처는 사전 고지 없이 변경될 수 있으며, 제휴처 별로 휴관일이 상이하므로 방문전 휴관일을 반드시 확인 후 방문하시기 바랍니다.
- 주4) 상기 서비스는 이용 기간 중에도 서비스 제공자의 제공여건에 따라 고지 없이 중단, 변경될 수 있으며 서비스 제공과 관련하여 발생하는 문제에 대한 책임은 서비스 제공자에게 있습니다.
- 주5) 상기 서비스는 당사가 정 한 서비스 이용기준에 부합하는 경우에 한하여 제공되며 서비스 이용시점을 기준으로 정상 유지된 경우에 한해 제공됩니다.

## ‘NEW 엄마맘에 속드는’보험의 가입나이와 보험기간을 알려주세요!



### 가입나이

태아 ~ 최고 15세 (부양자는 최소 만15세 ~ 최고 45세)

보험기간	보험료 납입기간	보험료 납입주기
10세 만기	3년납 / 5년납 / 전기납	월납
30세 만기	5년납 / 10년납 / 15년납 / 20년납 / 전기납	
80세 / 100세만기	5년납 / 10년납 / 15년납 / 20년납 / 25년납 / 30년납	

※ 선택계약에 따라 가입나이 및 보험기간이 다르므로 기타 세부내용은 반드시 약관을 참조해 주세요.

## ‘예약가입 제도’가 무엇인가요?

예약가입 제도는 계약자가 예약가입 대상 특별약관의 가입 나이 이전에 해당 특별약관의 부가를 원할 경우에 예약 가입 제도를 통해 미리 부가할 수 있도록 하여 고객의 가입 편의성을 높인 제도입니다.

예약가입 대상 특별약관은 아래에서 정한 특별약관으로 하며, 예약가입 대상 특별약관에 가입한 경우에는 해당 특별약관의 실제 계약일로부터 납입되며 ([갱신형] 특별약관의 경우 추가 보험료를 납입), 그 때부터 약관에 정한 바에 따라 보장이 시작됩니다. 보장이 시작되기 전에는 언제든지 예약가입을 취소하실 수 있습니다.



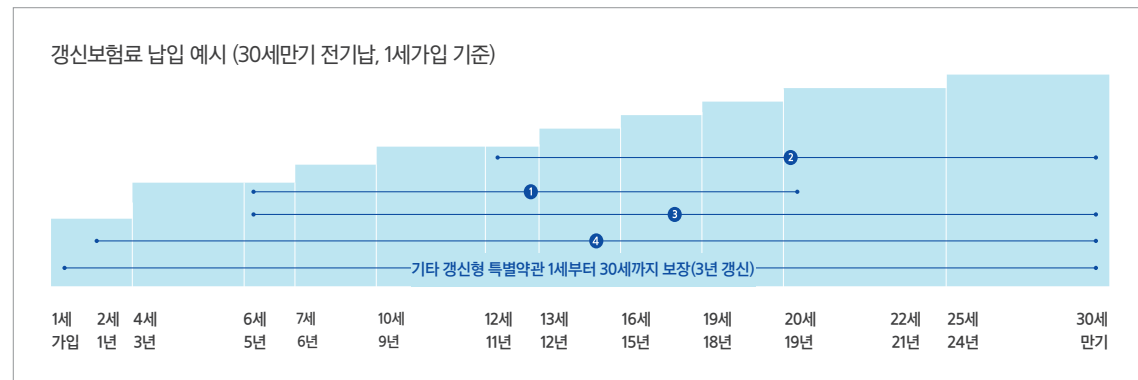
### 예약가입 대상 특별약관, 가입나이 및 예약가입 가능나이에 관한 사항

예약가입 대상 특별약관	보험기간	예약가입가능나이
· [갱신형] 부정교합 치료비 · [갱신형] 시력 교정비 · [갱신형] 시력 치료비	6 ~ 20세 계약해당일(최대 14년) (3년만기 자동갱신)	태아 ~ 2세
· [갱신형] 추간판장애 수술비	12 ~ 80세 계약해당일(최대 68년) (3년만기 자동갱신)	태아 ~ 11세
· 성조숙증 진단비	5 ~ 10세 계약해당일 (최대 5년)	태아 ~ 4세
· 폭력사고 위로금	10 ~ 30세 계약해당일(최대 20년)	태아 ~ 10세 계약해당일 이전
· 상해흉터복원(성형) 수술비 · 안면부 상해흉터복원(성형) 수술비	10 ~ 100세 계약해당일(최대 90년)	태아 ~ 10세 계약해당일 이전
· [갱신형] 치아보철치료지원금 (상해 및 질병)(영구치) · [갱신형] 특정 치주질환 (잇몸질환) 치료비 · [갱신형] 영구치아 상실위로금	6 ~ 80세 계약해당일(최대 74년) (3년만기 자동갱신)	태아 ~ 4세
· [갱신형] 치석제거(스케일링) 치료비 · [갱신형] 치아영상 진단비 (X-ray 및 파노라마) · [갱신형] 치수치료(신경치료)비 (상해 및 질병)(유치·영구치) · [갱신형] 치아보존치료지원금 (상해 및 질병)(유치·영구치) · [갱신형] 발치 치료비 · [갱신형] 자동차사고치아보철· 크라운치료지원금	2 ~ 80세 계약해당일(최대 78년) (3년만기 자동갱신)	태아 ~ 1세

※ 기타 세부사항 및 가입제한사항은 상품의 사업방법서와 약관을 참조해주시기 바랍니다.

**[갱신형]  
특별약관이란?**

1. 보험기간이 3년만기(전기납)로, 최초 가입 후 3년마다 갱신을 통해 기본계약의 보험기간 만료시점과 해당 특별약관의 보험기간 중 짧은 기간까지 갱신 보장됩니다.
  - ※ 단, ① [갱신형] 부정교합 치료비 특별약관, [갱신형] 시력 교정비 특별약관 및 [갱신형] 시력 치료비 특별약관은 6세부터 최고 20세까지, ② [갱신형] 추간판장애 수술비 특별약관은 12세부터 최고 80세까지, ③ [갱신형] 치아보철 치료지원금(상해 및 질병)(영구치), [갱신형] 특정 치주질환(잇몸질환) 치료비 및 [갱신형] 영구치아 상실위로금 특별약관은 6세부터 최고 80세까지, ④ [갱신형] 치석제거(스케일링) 치료비, [갱신형] 치아영상 진단비(X-ray 및 파노라마), [갱신형] 치수치료(신경치료)비(상해 및 질병)(유치·영구치), [갱신형] 치아보존 치료지원금(상해 및 질병)(유치·영구치), [갱신형] 발치 치료비 및 [갱신형] 자동차사고 치아보철·크라운치료지원금 특별약관은 2세부터 최고 80세까지 보장 받을 수 있으며, 해당 시점에 처음 적용하는 계약의 보험기간은 기본계약 최초 가입시 피보험자의 보험나이에 따라 1년, 2년 또는 3년을 적용합니다.
2. [갱신형] 특별약관은 3년마다 갱신시 나이의 증가, 위험률 변동 등에 따라 보험료가 변경될 수 있습니다.
3. [갱신형] 특별약관의 갱신보험료는 만기까지 납입하여야 계약이 정상 유지됩니다. 또한, 위험률이 급격히 증가하는 경우 갱신형 특별약관의 보험기간(3년) 동안 납입한 총 누적보험료가 보장금액을 초과할 수 있습니다.



**지급제한사항**

1. 암(유사암 제외), 암(유사암 및 특정소액암 제외), 소아백혈병 및 다발성 소아암의 보장개시일은 최초 계약일 또는 부활(효력회복)일부터 90일이 지난 날의 다음날(단, 보험나이 15세 미만자는 계약일)이며, 기타피부암, 갑상선암, 대장점막내암, 제자리암, 경계성종양의 보장개시일은 계약일 또는 부활(효력회복)일입니다. 단, 태아가입의 경우 출생일이 보장개시일입니다.
2. 기타피부암, 갑상선암, 대장점막내암은 암(유사암 제외) 및 암(유사암 및 특정소액암 제외)의 정의에서 제외되는 바, 기타피부암, 갑상선암, 대장점막내암으로 보험금 지급사유 발생시 기타피부암, 갑상선암, 대장점막내암에 해당하는 보험금을 지급하고 암(유사암 제외) 및 암(유사암 및 특정소액암 제외)에 해당하는 보험금은 지급되지 않습니다.
  - ※ 기타피부암, 갑상선암, 대장점막내암은 담보별로 보장범위가 달리 정의되는 바, 보험금 지급에 관한 세부적인 사항은 해당 특별약관을 참조하시기 바랍니다.
3. 제자리암, 경계성종양의 경우 항암방사선·약물치료비 특별약관에서는 보험금을 지급하지 않습니다.
4. 암 진단비(유사암 제외)에서는 유사암(기타피부암, 갑상선암, 대장점막내암, 제자리암, 경계성종양)에 대해서는 보험금을 지급하지 않습니다.
5. 암 진단비(유사암 및 특정소액암 제외)에서는 유사암(기타피부암, 갑상선암, 대장점막내암, 제자리암, 경계성종양) 및 특정소액암(유방암, 자궁경부암, 자궁체부암, 전립선암, 방광암)에 대해서는 보험금을 지급하지 않습니다.
6. 보험계약일부부터 암(유사암 제외), 암(유사암 및 특정소액암 제외), 소아백혈병 및 다발성 소아암 보장개시일 전일 이전에 암으로 진단확정되는 경우 해당 특별약관은 무효로 하며, 이미 납입한 해당 특별약관의 보험료를 돌려드립니다.
7. 재진단암 진단비에서는 갑상선암, 기타피부암, 전립선암 및 대장점막내암에 대해서는 보험금을 지급하지 않습니다.
8. 치석제거(스케일링) 치료, 특정 치주질환(잇몸질환) 치료의 보장개시일은 최초 계약일 또는 부활(효력회복)일부터 90일이 지난 다음날로 합니다.
9. 치아영상진단(X-ray 및 파노라마 촬영) 치료, 치수치료(신경치료), 보존치료, 발치치료, 보철치료 및 영구치아 상실의 보장개시일은 최초 계약일 또는 부활(효력회복)일부터 90일이 지난 다음날로 합니다. 다만, 상해를 직접적인 원인으로 해당 치료를 받은 경우에는 최초 계약일 또는 부활(효력회복)일을 보장개시일로 합니다.
10. [갱신형] 치아보존 치료지원금(상해 및 질병)(유치·영구치) 특별약관은 최초 보험가입 후 1년 미만에 보험금 지급사유가 발생한 경우 해당 치료별 보장금액의 50% 감액지급하며, [갱신형] 치아보철 치료지원금(상해 및 질병)(영구치) 특별약관은 최초 보험가입 후 2년 미만에 보험금 지급사유가 발생한 경우 해당 치료별 보장금액의 50% 감액 지급합니다. 다만, 상해를 직접적인 원인으로 해당 치료를 받은 경우에는 감액기간 없습니다.
11. 하나의 상해로 인하여 회사가 지급하는 후유장해보험금은 후유장해보험가입금액을 한도로 약관상 지급률에 따라 지급합니다.
12. 배상책임 관련 특별약관 등 일부 특별약관은 보험금을 지급할 다수의 보험계약이 체결되어 있는 경우, 약관에 따라 비례하여 보상합니다.
13. 상해담보는 암벽등반, 스카이다이빙 등 직업, 직무, 동호회 활동중 발생한 사고는 보상하지 않습니다.
14. 보험금을 지급하지 않는 사유 등 기타 세부적인 사항은 기본계약 및 선택계약 내용에 따라 보험금의 지급이 제한될 수 있습니다.

# 가입과 관련해 꼭 알아야 할 사항이 있나요?

## 청약할 때에는 보험계약의 기본사항을 반드시 확인하시기 바랍니다

보험계약을 청약하는 경우에는 보험상품명, 보험기간, 보험료, 보험료납입기간, 피보험자 등을 반드시 확인하시고, 보험약관을 반드시 수령·설명 받으시기 바랍니다.

## 피보험자의 동의를 받아야 합니다

가족을 포함하여 본인이 아닌 다른 사람을 피보험자로 하여 보험계약을 청약하고자 하는 경우에는 청약시 반드시 그 피보험자의 서면에 의한 동의(청약서상에 자필서명)를 받으셔야 합니다. 그렇지 않을 경우 보험계약의 효력 등과 관련하여 불이익이 있을 수 있습니다.

## 보험계약자의 자필서명

청약서는 보험계약자 본인이 작성하고 서명란에도 보험계약자 본인 및 피보험자가 자필서명을 하셔야 합니다. 자필서명을 하지 않으신 경우 보험계약의 효력 등과 관련하여 불이익이 있을 수 있습니다.

## 무배당 보험

이 보험은 무배당 보험으로 배당이 발생하지 않는 대신 배당 상품과 비교하여 일반적으로 보험료가 저렴합니다.

## 가입자의 계약 전 알릴 의무

계약자 또는 피보험자는 보험계약을 청약하는 경우 청약서의 질문사항에 대하여 알고 있는 내용을 반드시 사실대로 알려야 하며(청약서에 기재), 그렇지 않은 경우 보험금의 지급이 거절되거나 보험계약이 해지될 수 있습니다.

## 가입자의 계약 후 알릴 의무

계약자 또는 피보험자는 보험계약을 맺은 후 보험약관에 정한 계약 후 알릴 의무사항이 발생하였을 경우 지체없이 회사에 알려야 합니다. 그렇지 않은 경우 보험금의 지급이 거절되거나 보험계약이 해지될 수 있습니다.

## 보험료의 납입을 연체하는 경우 보험계약의 해지

보험계약자가 제2회 이후의 보험료의 납입을 연체하는 경우 회사는 14일 이상의 기간을 납입최고(독촉)기간으로 정하여 계약자에게 납입최고(독촉)하고 그 때까지 해당 보험료를 납입하지 않을 경우 계약이 해지됩니다.

## 청약의 철회

보험계약자는 보험증권을 받은 날부터 15일 이내(다만, 청약을 한 날부터 30일을 한도로 합니다)에 그 계약의 청약을 철회할 수 있습니다. 이 경우 3일 이내에 납입한 제1회 보험료를 돌려 드립니다. 다만, 진단계약, 보험기간이 1년 미만인 계약 또는 전문보험계약자가 체결한 계약은 청약을 철회할 수 없습니다.

## 보험품질보증제도

보험계약을 청약할 때 약관과 계약자 보관용 청약서를 전달받지 못하였거나 약관의 중요한 내용을 설명받지 못한 때 또는 청약서에 자필서명을 하지 않은 때에는 계약자는 계약이 성립한 날로부터 3개월 이내에 계약을 취소할 수 있습니다.

## 계약해지 후 다른 보험 계약시 유의사항

보험계약자가 기존에 체결했던 보험계약을 해지하고 다른 보험계약을 체결하면 보험 인수가 거절되거나 보험료가 인상되거나 보장내용이 달라질 수 있습니다.

## 예금자보호 안내

이 보험계약은 예금자보호법에 따라 예금보험공사가 보호하되, 보호 한도는 본 보험회사에 있는 귀하의 모든 예금보호 대상 금융상품의 해지환급금(또는 만기 시 보험금이나 사고보험금)에 기타지급금을 합하여 1인당 "최고 5천만원"이며 5천만원을 초과하는 나머지 금액은 보호하지 않습니다. 다만 보험계약자 및 보험료 납부자가 법인인 보험계약은 예금자 보호법에 따라 예금보험공사가 보호하지 않습니다.

## 모집질서 확립 및 신고센터 안내

보험계약과 관련한 보험모집질서 문란행위는 보험업법에 의해 처벌 받을 수 있습니다.

- 금융감독원 보험 모집질서 위반행위 신고센터  
전화: 1332 / 인터넷: www.fss.or.kr
- 사고접수, 보험처리 등 보험계약 관련 문의(삼성화재해상보험)  
전화: 1588-5114 / 인터넷: www.samsungfire.com

## 보험상당 및 분쟁의 해결에 관한 사항

가입하신 보험에 관하여 상담이 필요하거나 불만사항이 있을 때에는 먼저 저희 회사(전화: 1588-5114 / 인터넷: www.samsungfire.com → 전자민원창구)로 연락주시면 신속히 해결해 드리겠습니다. 또한, 저희 회사의 처리결과에 이의가 있으시면 금융감독원 민원상담전화 국번없이 1332, 인터넷 www.fss.or.kr에 민원 또는 분쟁조정 등을 신청하실 수 있습니다.

## 금융감독원 보험범죄 신고센터 안내

보험범죄는 형법 제347조(사기)에 의거 10년 이하의 징역이나 2천만원 이하의 벌금에 처해지며, 보험범죄를 교사한 경우에도 동일한 처벌을 받을 수 있습니다.

- 금융감독원 민원상담전화: 국번없이 1332 / 인터넷: www.fss.or.kr

## 해지환급금이 납입보험료보다 적은 이유

해지환급금이란 보험계약이 중도에 해지될 경우에 지급되는 금액을 말하는 것으로 보험은 은행의 저축과 달리 위험보장과 저축을 겸비한 제도로 계약자가 납입한 보험료 중 일부는 불의의 사고를 당한 다른 가입자에게 지급되는 보험금으로, 또 다른 일부는 보험회사 운영에 필요한 사업경비로 사용되므로 중도해지하는 경우 지급되는 해지환급금은 납입한 보험료보다 적거나 없을 수도 있습니다.

Memo



삼성화재의 브랜드 심볼인 '당신의 봄'은  
고객을 제대로, 꼼꼼히, 앞서 보겠다는  
'봄(Seeing)'의 자세와 세상의 불안함에 맞서  
보다 희망찬 고객의 '봄(Spring)'을 만드는 일에  
최선을 다하겠다는 의지를 담고 있습니다.

상담 및 문의 대표전화 1588-5114

당신에게 좋은보험 삼성화재 